

0102-01

FACILITY		RJCH Hakodate AP 函館			
管 理 者	国土交通省 東京航空局 函館空港事務所		所在地：北海道函館市高松町511 〒042-0952		
	TEL 0138-57-1737 0138-57-1738(OPS) FAX 0138-59-4745 opr 0730~2030		位置：41° 46' 12" N, 140° 49' 19" E 標高：111.9ft (34.1m) 空港の種別：拠点空港(国管理空港) 運用時間：0730~2030		
飛 行 計 画	TEL 0138-57-4003		opr 0600~2030		
気 象	TEL 0138-57-4003		opr 0600~2030		
滑 走 路	NR (MAG)	DIMENSION M(ft)		RUNWAY	
		RUNWAY	STRIP	SURFACE	STRENGTH KG(lb)
	12/30	3000 x 45 (9840 x 150)	3120 x 300 (10240 x 980)	Asphalt- Concrete	PCN 98/F/C/X/T
照 明 設 備	PALS, SALS, RTHL, PAPI, RTZL, RCLL, REDL, RENL, WBAR, RAI, AGL, ORL, ABN, TEDL, TECL, STBL, WDIL				
通 信 ・ 航 空 保 安 施 設	TWR Hakodate Tower 118.35 126.2 APP/ASR Hakodate Approach/Radar 119.0 121.0 DEP Hakodate Departure 127.9 121.0 ATIS Hakodate Airport 126.6 VOR/DME HWE 112.3 (GH-70X) ILS-LOC RWY12 (CAT-I) IHL 109.3 MSAS 1575.42			opr 0730~2030 opr 0730~2030 opr 0730~2030 opr 0730~2030 opr H24 opr 0730~2030 opr H24	
燃 料	JET A-1	国際航空給油(株)		TEL0138-57-5936,opr0730~1930 FAX0138-57-8800	
気象	春先(2月~3月)にかけて津軽海峡から突風を伴った強風が吹くことがある。また梅雨期から初夏にかけて濃い海霧が襲来するが、この時の視程はほとんどゼロに近い状態で、しばらくの間は空港付近に滞留することが多い。地形上、日本海型気候と太平洋型気候の両方がみられるが、冬期間の滑走路凍結には注意を要するため、着陸前にATISまたはタワーから路面コンディションの情報を得ること。				
地形	空港の北側は横津岳(3228ft)をはじめ山岳地帯が広がっておりトラフィックは通常、南側の海上側を使用する。函館山(1092ft)上空付近は年間を通じて風が強く、乱気流が発生しやすいので注意を要する。また山頂には、約200ftの鉄塔があるので安全高度に心がけること。				
運航	大型機の乗り入れが多い空港であり、ジェット機のトラフィック、後方乱流には特に注意を要すること。				
施設	連鎖式閃光灯(SFL)、接地帯灯(RTZL)は滑走路12側、直線進入用進入路指示灯(RAI)は滑走路30側のみを設置されている。なお、夜間において滑走路30側の一番外側の進入路指示灯(AGL)は、背景の街の灯により見つけにくいので注意すること。				

0102-02

RJCH Hakodate AP 函館

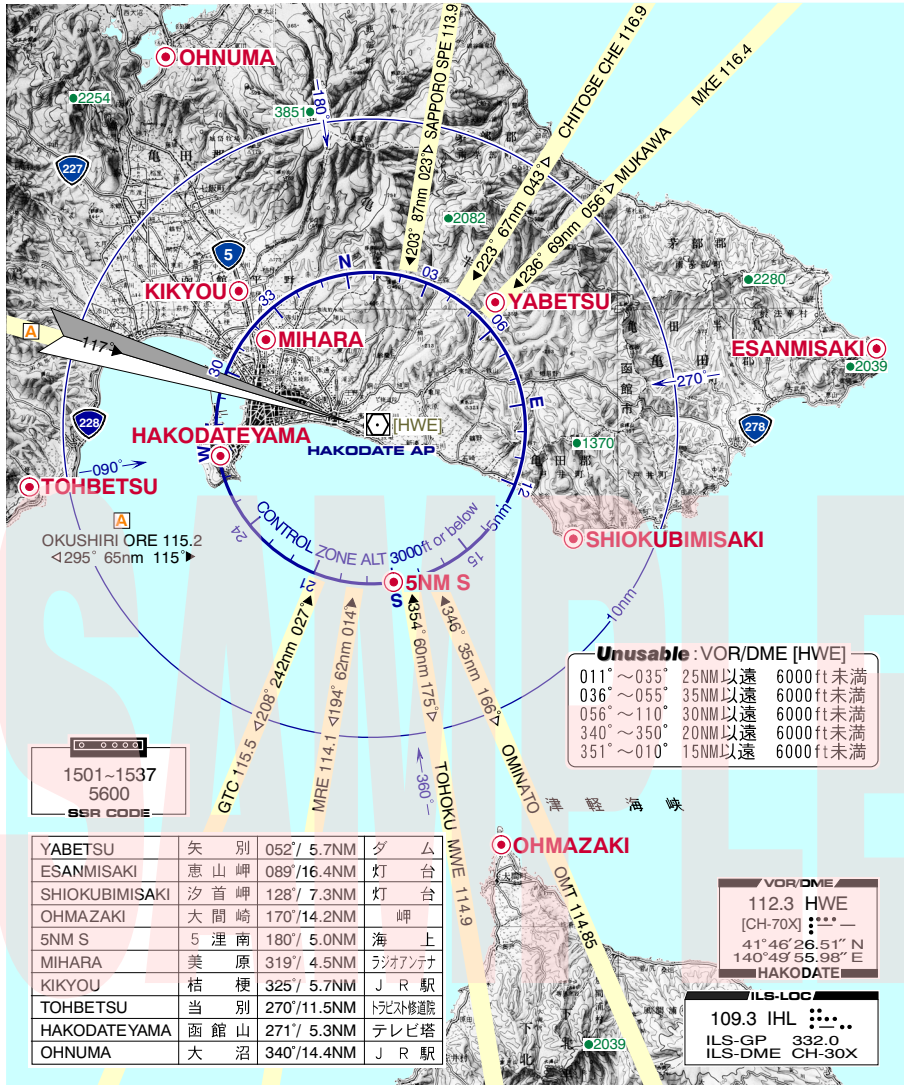
MAXIMUM TERRAIN ELEV
 360°— 090°— 180°— 270°— 360°
3800 | 3100 | 3700 | 4000

VISUAL REP PT

Hakodate Tower 118.35 126.2
 Hakodate Approach/Radar 119.0 121.0
 Hakodate Departure 127.9 121.0
 Hakodate Airport (ATIS) 126.6

FIELD ELEV 111.9 ft VAR 9° W

(YOKOTSUDAKE A/G SITE)
 FSC New Chitose Information 127.1



0102-03

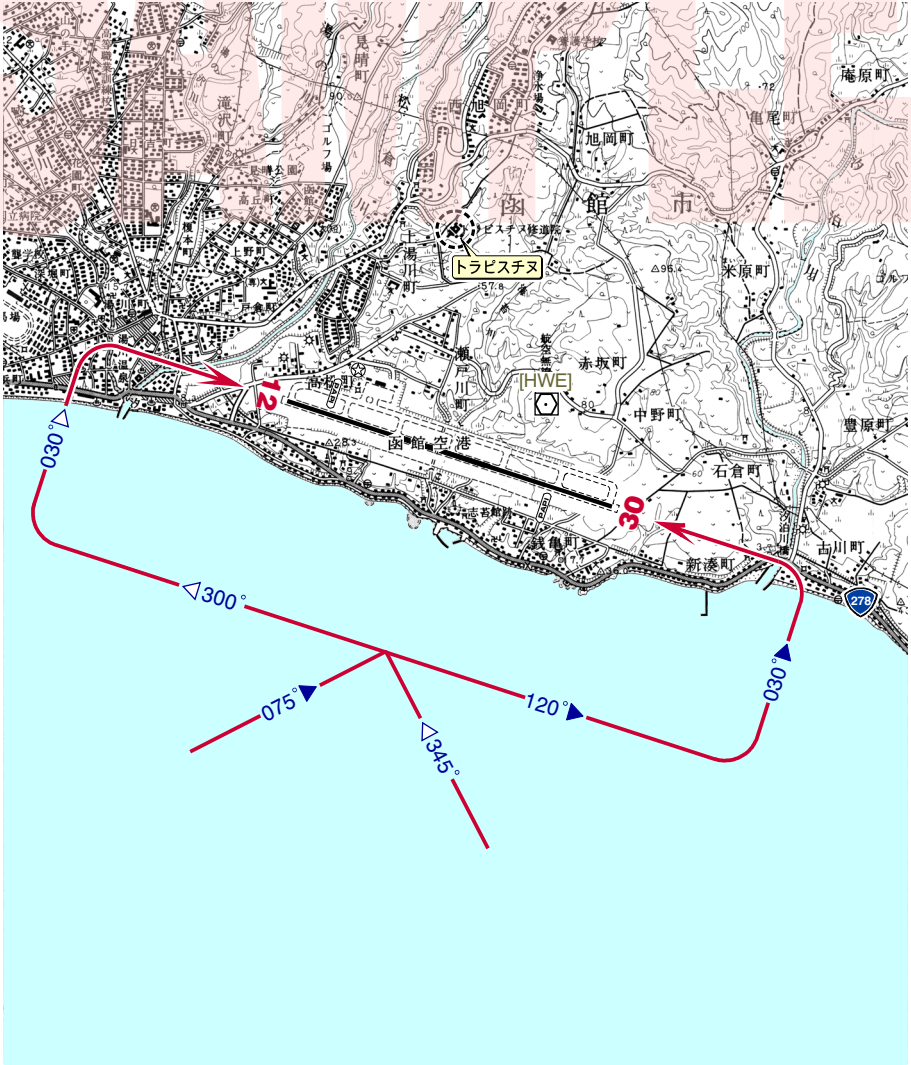
TRAFFIC PATTERN

Hakodate Tower 118.35 126.2
Hakodate Approach/Radar 119.0 121.0
Hakodate Departure 127.9 121.0
Hakodate Airport (ATIS) 126.6

RJCH Hakodate AP 函館

VOR/DME HWE 112.3 (CH-70X) ; ---

VAR 9° W FIELD ELEV 111.9 ft



0102-04

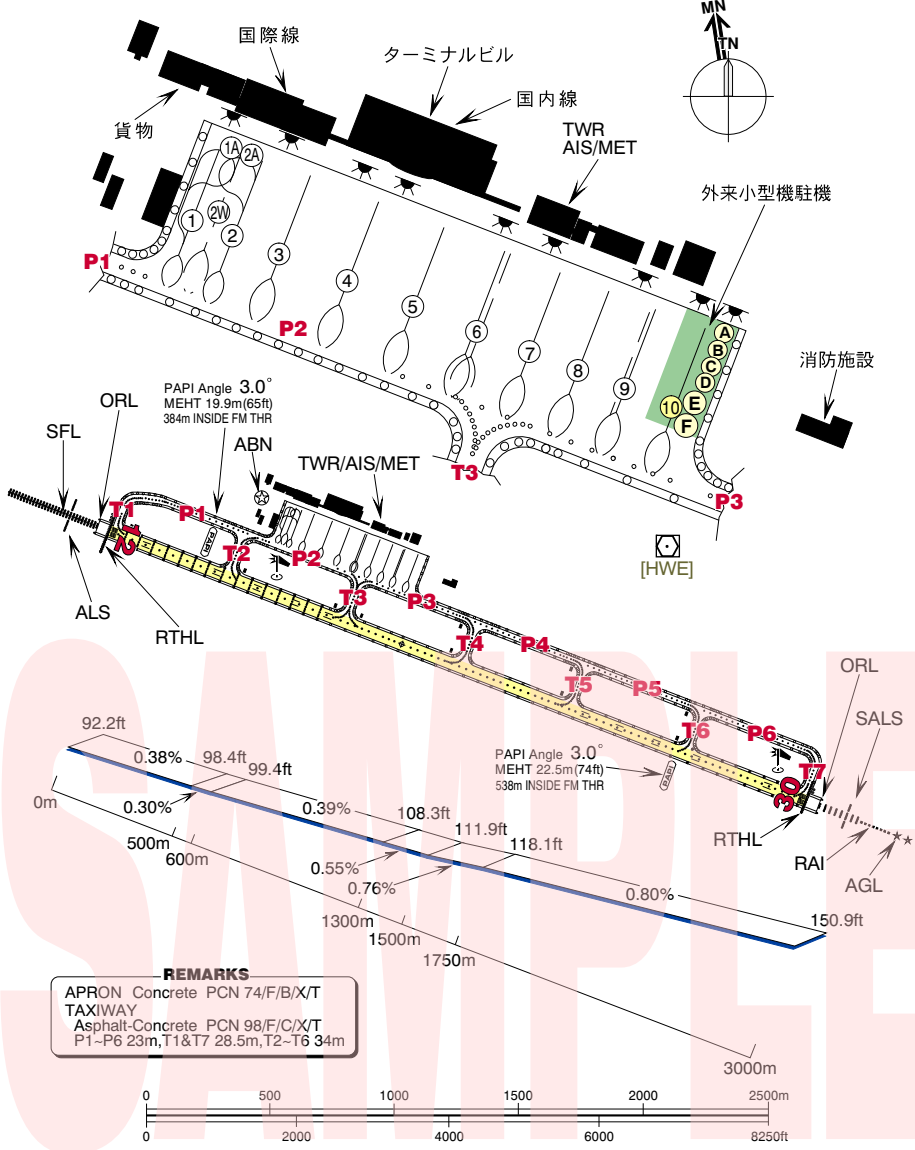
RJCH Hakodate AP 函館

TAXI and PARKING

VOR/DME HWE 112.3 (CH-70X) ー

Hakodate Tower	118.35	126.2
Hakodate Approach/Radar	119.0	121.0
Hakodate Departure	127.9	121.0
Hakodate Airport (ATIS)	126.6	

FIELD ELEV 111.9 ft VAR 9° W



REMARKS
 APRON Concrete PCN 74/F/B/X/T
 TAXIWAY Asphalt-Concrete PCN 98/F/C/X/T
 P1-P6 23m, T1&T7 28.5m, T2-T6 34m